

Kartoffeln

Speisesorte

Reifegruppe

Züchter

Abstammung

Aufnahme in die
Sortenliste

Vertreter

Lady Rosetta

mittelfrüh bis mittelspät/
mi-précoce à mi-tardive

C. Meijer B.V.
NL-4411 RK Rilland

Cardinal × SVP (VTn)² 62-33-3

1999

Schweiz. Saatgutproduzenten-Verband/
*Association suisse des producteurs
de semences*
CH-1567 Delley

Pommes de terre

Variété de consommation

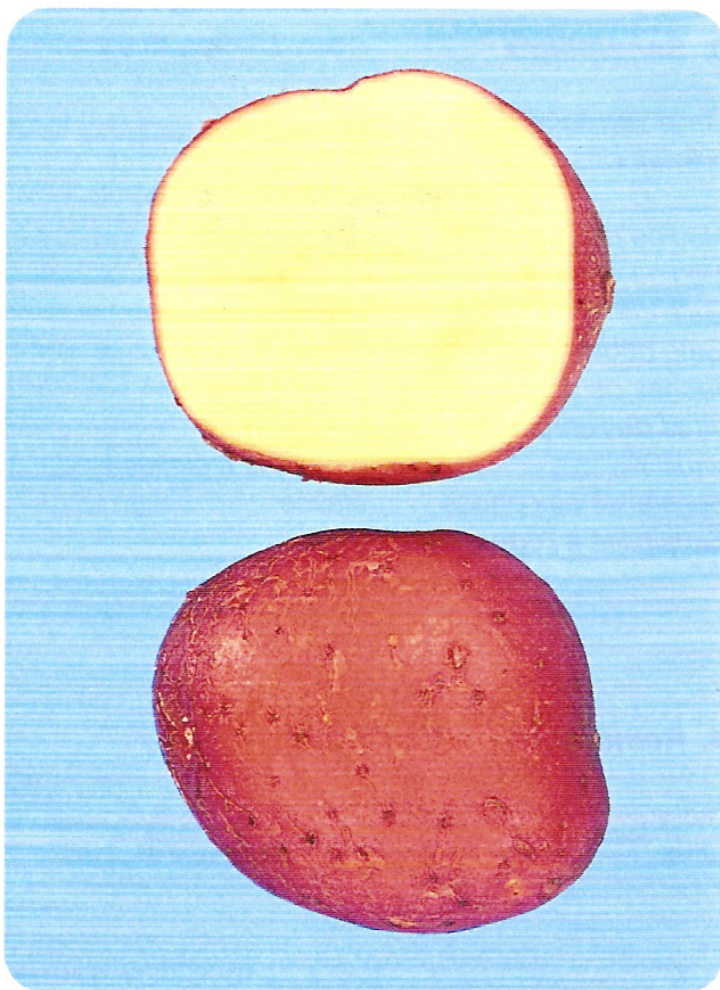
Maturité

Obtenteur

Ascendance

*Inscription sur
la liste suisse*

Représentant



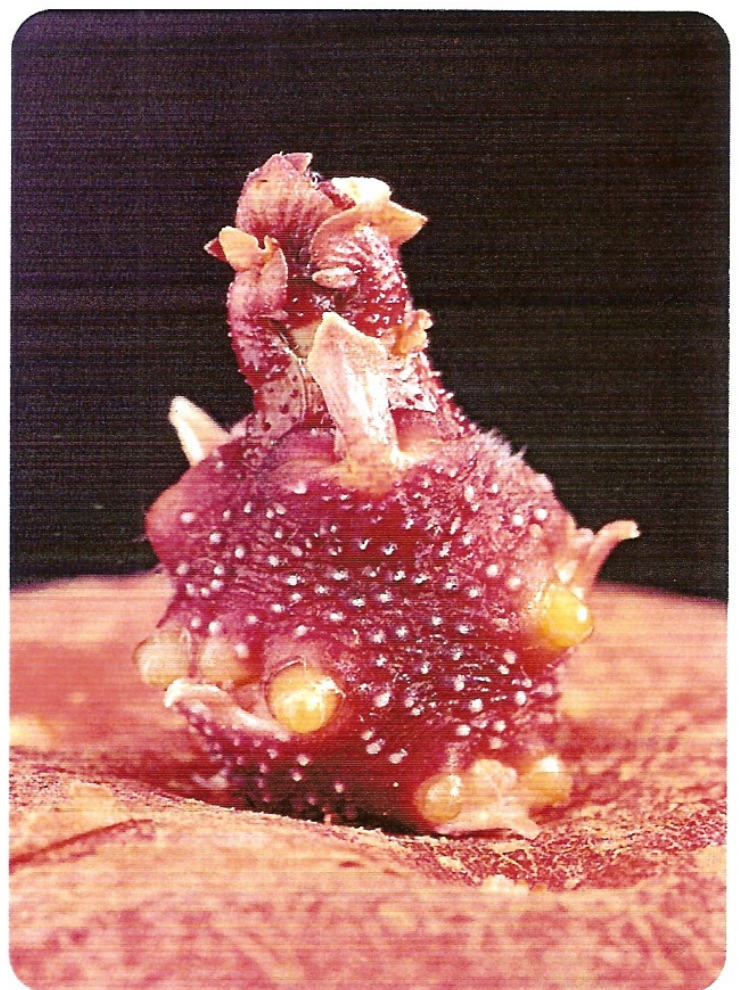
1. Morphologische Merkmale

Knolle: Form: rund
Grösse: mittelgrossfallend
Augen: flach
Fleischfarbe: hellgelb
Schale: rot (rauh)

Stengel: mittelhoch, mittelaufrecht, pigmentiert

Blatt: hellgrün, kleine Fiederblättchen

Blüten: rotviolett, wenig blühend



1. Caractères morphologiques

Tubercule: forme: ronde
taille: moyenne
yeux: superficiels
chair: jaune clair
peau: rouge (rugueuse)

Tige: de taille moyenne, port mi-dressé,
avec pigmentation

Feuille: vert clair, petites folioles

Fleur: violacée, floraison rare

2. Werteigenschaften

Ertrag:	mittel
Kalibriererausbeute:	hoch
Stärkegehalt:	hoch (17-19%)
Stärkeertrag:	hoch
Kochtyp:	C
Verfärbung	
roh:	mittel
gekocht:	mittel bis gering
Reduzierende Zucker:	wenig
Verarbeitungseignung:	Chips

3. Anfälligkeiten

Krebs:	anfällig
Nematoden:	nicht anfällig Pathotyp Ro ₁
Krautfäule:	ziemlich stark
Braunfäule:	mittel
Flachschorf:	gering
Pulverschorf:	gering
Eisenfleckigkeit:	gering
Blattroll:	mittel
Virus Y:	mittel bis stark
Schlagempfindlichkeit:	hoch
Abkeimungs- empfindlichkeit:	gering

4. Besonderere Hinweise

Immun gegen Virus X, resistent gegen Virus A.
Ziemlich kurze Keimruhe.

2. Caractéristiques agronomiques et technologiques

Rendement:	moyen
Calibre commercial:	élevé
Teneur en amidon:	élevée (17-19%)
Rendement amidon:	élevé
Type culinaire:	C
Altération de la couleur	
chair crue:	moyenne
chair cuite:	moyenne à faible
Sucres réducteurs	
teneur:	faible
Utilisation technologique:	chips

3. Sensibilités

Galle verruqueuse:	sensible
Nématodes:	résistante au pathotype Ro ₁
Mildiou des fanes:	assez élevée
Mildiou des tubercules:	moyenne
Gale commune:	faible
Gale poudreuse:	faible
Taches de rouille:	faible
Virus de l'enroulement:	moyenne
Virus Y:	moyenne à élevée
Sensibilité aux chocs:	élevée
Sensibilité à l'égermage:	faible

4. Remarques particulières

Réfractaire au virus X et résistante au virus A.
Lady Rosetta a une dormance assez courte.

Lady Rosetta ist eine stärkereiche Sorte, die sich gut für die Chipsherstellung eignet.

Lady Rosetta est une variété riche en amidon qui convient à la fabrication de chips.