

## Kartoffeln

# Laura

## Pommes de terre

Speisesorte

Reifegruppe

Züchter

Abstammung

Aufnahme in die Sortenliste

Vertreter

mittelfrüh bis mittelspät/  
*mi-précoce à mi-tardive*

Europlant, D-21337 Lüneburg

783/89/3566 × 6140/12

2007

swissem  
Schweiz. Saatgutproduzenten-Verband/  
*Association suisse des producteurs  
de semences*  
CH-1567 Delley

*Variété de consommation*

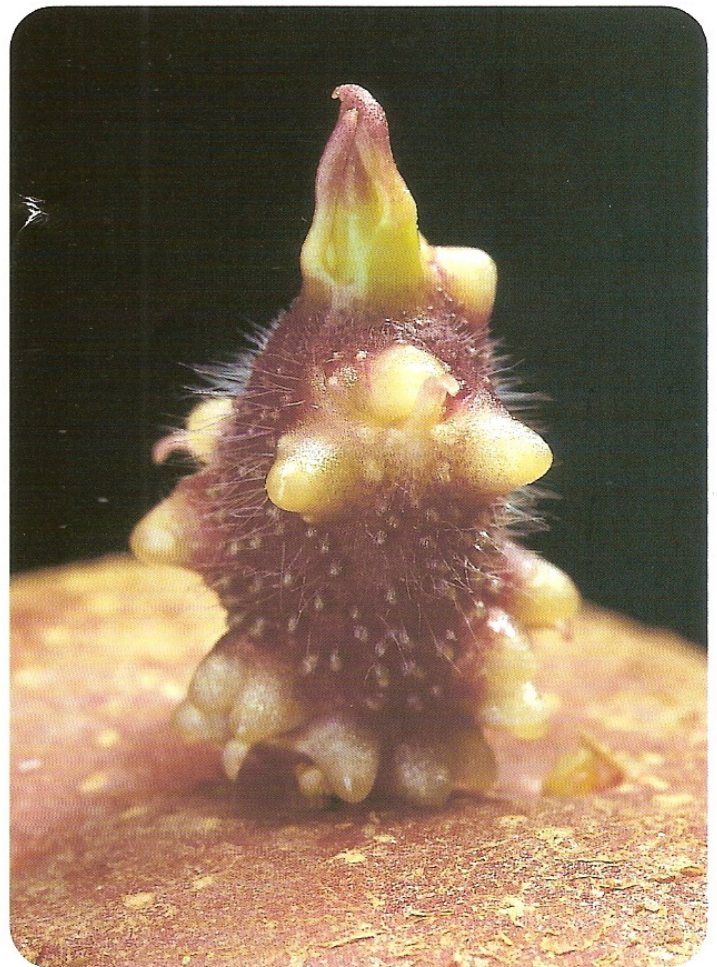
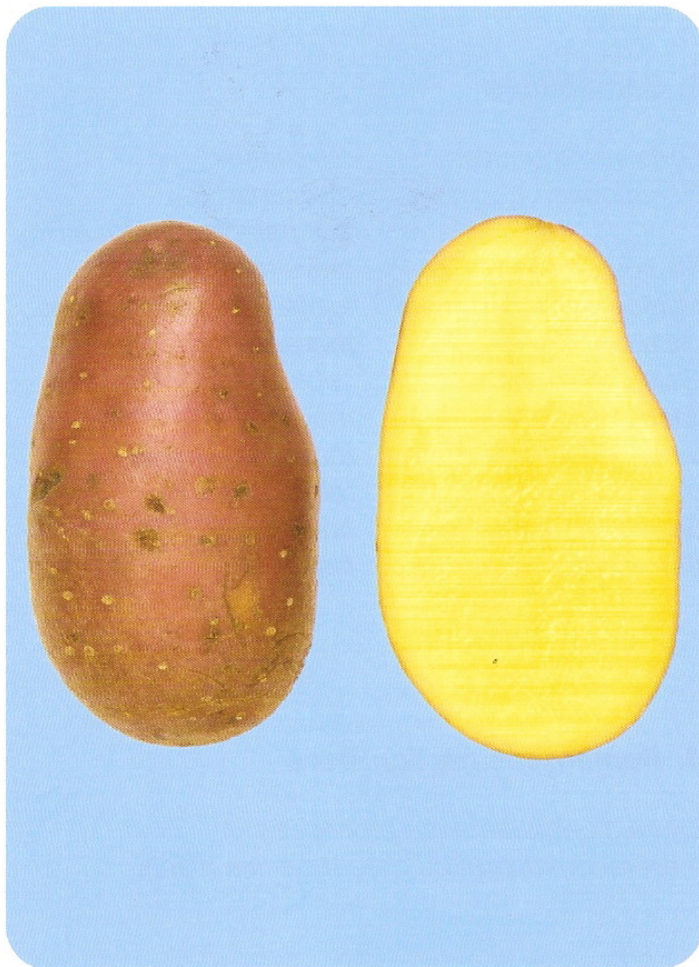
*Maturité*

*Obtenteur*

*Ascendance*

*Inscription  
sur la liste suisse*

*Représentant*



### 1. Morphologische Merkmale

Knolle	Form:	kurzoval bis langoval
	Grösse:	mittelgrossfallend und sehr regelmässig
	Augen:	flach
	Fleischfarbe:	tiefgelb
	Schale:	ausgeprägt rot
Stängel	hoch, aufrecht, leicht pigmentiert	
Blatt	grün, mittel	
Blüten	cremeviolett, selten bis mittel blühend	

### 1. Caractères morphologiques

Tubercule	forme:	oblongue courte à oblongue
	taille:	moyenne et très régulière
	yeux:	superficiels
	chair:	jaune foncé
	peau:	rouge vif
Tige	de taille haute, port dressé, avec légère pigmentation	
Feuille	verte, moyenne	
Fleur	violet crème, floraison rare à moyenne	

## 2. Werteigenschaften

Ertrag:	hoch
Kalibriererausbeute:	hoch
Stärkegehalt:	mittel (12-14%)
Stärkeertrag:	mittel
Kochtyp:	B
Verfärbung	
roh:	mittel
gekocht:	gering
Reduzierende Zucker:	mittel (1,03% TS)
Verarbeitungseignung:	Frites
Vorkeimdauer:	6 Wochen

## 3. Anfälligkeiten

Krebs:	nicht anfällig
Nematoden:	nicht anfällig (Pathotyp Ro <sub>1</sub> bis Ro <sub>5</sub> )
Krautfäule:	mittel
Braunfäule:	ziemlich gering bis mittel
Flachschorf:	mittel
Pulverschorf:	gering
Eisenfleckigkeit:	mittel
Blattroll:	mittel bis gering
Virus Y:	gering
Schlagempfindlichkeit:	gering
Abkeimungs- empfindlichkeit:	gering

## 4. Besondere Hinweise

Laura hat eine ausgesprochen starke Keimruhe. Die Vorkeimung des Pflanzgutes ist daher empfohlen.

Laura ist eine mittelfrühe, rotschalige Speisesorte. Ihre Knollen lagern sich gut und eignen sich zur Herstellung von Rösti und Pommes frites

## 2. Caractéristiques agronomiques et technologiques

Rendement:	élevé
Calibre commercial:	élevé
Teneur en amidon:	moyenne (12-14%)
Rendement amidon:	moyen
Type culinaire:	B
Altération de la couleur	
chair crue:	moyenne
chair cuite:	faible
Sucres réducteurs (teneur):	moyenne (1,03% MS)
Utilisation technologique:	frites
Prégermination:	6 semaines

## 3. Sensibilités

Galle verruqueuse:	résistante
Nématodes:	résistante aux pathotypes Ro <sub>1</sub> à Ro <sub>5</sub>
Mildiou des fanes:	moyenne
Mildiou des tubercules:	assez faible à moyenne
Gale commune:	moyenne
Gale poudreuse:	faible
Taches de rouille:	moyenne
Virus de l'enroulement:	moyenne à faible
Virus Y:	faible
Sensibilité aux chocs:	faible
Sensibilité à l'égermage:	faible

## 4. Remarques particulières

Laura a une dormance prononcée.  
Il est recommandé de prégermer les plants.

Laura est une variété mi-précoce de consommation à peau rouge vif. Elle se conserve bien et se prête à la fabrication de rösti et de frites.