

Kartoffeln

Verarbeitungssorte

Reifegruppe

Züchter

Abstammung

Aufnahme in die
Sortenliste

Vertreter

Markies

mittelspät/*mi-tardive*

Mansholt/Agrico

NL-8300 AB Emmeloord

Fianna x Agria

1998

Schweiz. Saatgutproduzenten-Verband/
*Association suisse des producteurs
de semences*
CH-1567 Delley

Pommes de terre

*Variété pour l'industrie
alimentaire*

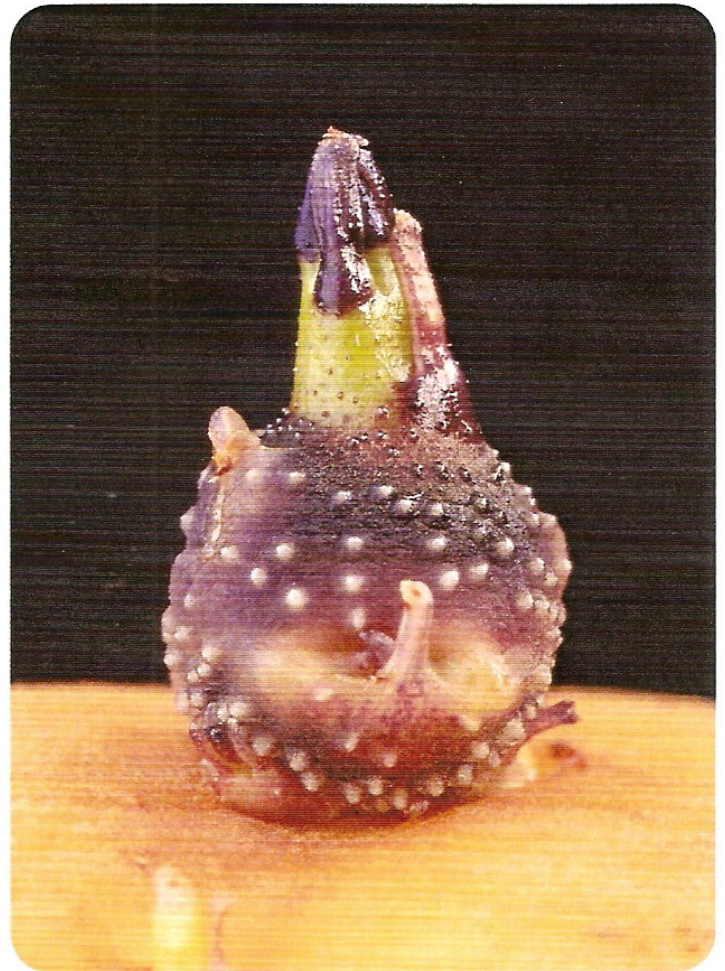
Maturité

Obtenteur

Ascendance

*Inscription sur
la liste suisse*

Représentant



1. Morphologische Merkmale

Knolle: Form: kurzoval bis langoval
Grösse: grossfallend
Augen: mittelflach
Fleischfarbe: gelb
Schale: gelb

Stengel: hoch, mittelaufrecht, stark pigmentiert

Blatt: graugrün

Blüten: weiss, stark blühend

1. Caractères morphologiques

Tubercule: forme: oblongue courte
à oblongue
taille: grosse
yeux: mi-superficiels
chair: jaune
peau: jaune

Tige: de haute taille, port mi-dressé,
avec forte pigmentation

Feuille: vert grisâtre

Fleur: blanche, floraison abondante

2. Werteigenschaften

Ertrag:	hoch
Kalibrierausbeute:	hoch
Stärkegehalt:	mittel (13-15,5%)
Stärkeertrag:	mittel
Kochtyp:	C-B
Verfärbung	
roh:	niedrig
gekocht:	mittel
Reduzierende Zucker:	sehr niedrig
Verarbeitungseignung:	Frites

3. Anfälligkeiten

Krebs:	anfällig
Nematoden:	nicht anfällig
	Pathotypen Ro 1, Ro 4
Krautfäule:	gering
Braunfäule:	gering
Flachschorf:	mittel
Pulverschorf:	sehr anfällig
Eisenfleckigkeit:	schwach bis mittel
Blattroll:	gering
Virus Y:	gering
Schlagempfindlichkeit:	gering
Abkeimungs- empfindlichkeit:	mittel

4. Besonderere Hinweise

Ziemlich lange Keimruhe, gute Lagerung.

2. Caractéristiques agronomiques et technologiques

<i>Rendement:</i>	<i>élevé</i>
<i>Calibre commercial:</i>	<i>élevé</i>
<i>Teneur en amidon:</i>	<i>moyenne (13-15,5%)</i>
<i>Rendement amidon:</i>	<i>moyen</i>
<i>Type culinaire:</i>	<i>C-B</i>
<i>Altération de la couleur</i>	
<i>chair crue:</i>	<i>faible</i>
<i>chair cuite:</i>	<i>moyenne</i>
<i>Sucres réducteurs</i>	
<i>(teneur):</i>	<i>très faible</i>
<i>Utilisation technologique:</i>	<i>frites</i>

3. Sensibilités

<i>Galle verruqueuse:</i>	<i>sensible</i>
<i>Nématodes:</i>	<i>résistante</i>
	<i>aux pathotypes Ro 1, Ro 4</i>
<i>Mildiou des fanes:</i>	<i>faible</i>
<i>Mildiou des tubercules:</i>	<i>faible</i>
<i>Gale commune:</i>	<i>moyenne</i>
<i>Gale poudreuse:</i>	<i>très sensible</i>
<i>Taches de rouille:</i>	<i>faible à moyenne</i>
<i>Virus de l'enroulement:</i>	<i>faible</i>
<i>Virus Y:</i>	<i>faible</i>
<i>Sensibilité aux chocs:</i>	<i>faible</i>
<i>Sensibilité à l'égermage:</i>	<i>moyenne</i>

4. Remarques particulières

La dormance est assez longue, bonne conservation.

Markies ist eine mittelspäte Sorte für die technische Verarbeitung.

Markies est une variété mi-tardive destinée à la transformation en frites.