

## Kartoffeln

Speisesorte

Reifegruppe

Züchter

Abstammung

Aufnahme in die  
offizielle Sortenliste

Vertreter

## Ratte

mittelfrüh/*mi-précoce*

unbekannt/*inconnu*

unbekannt/*inconnue*

1997

Schweiz. Saatgutproduzenten-Verband/  
*Association suisse des producteurs  
de semences*  
CH-1567 Delley

## Pommes de terre

*Variété de consommation*

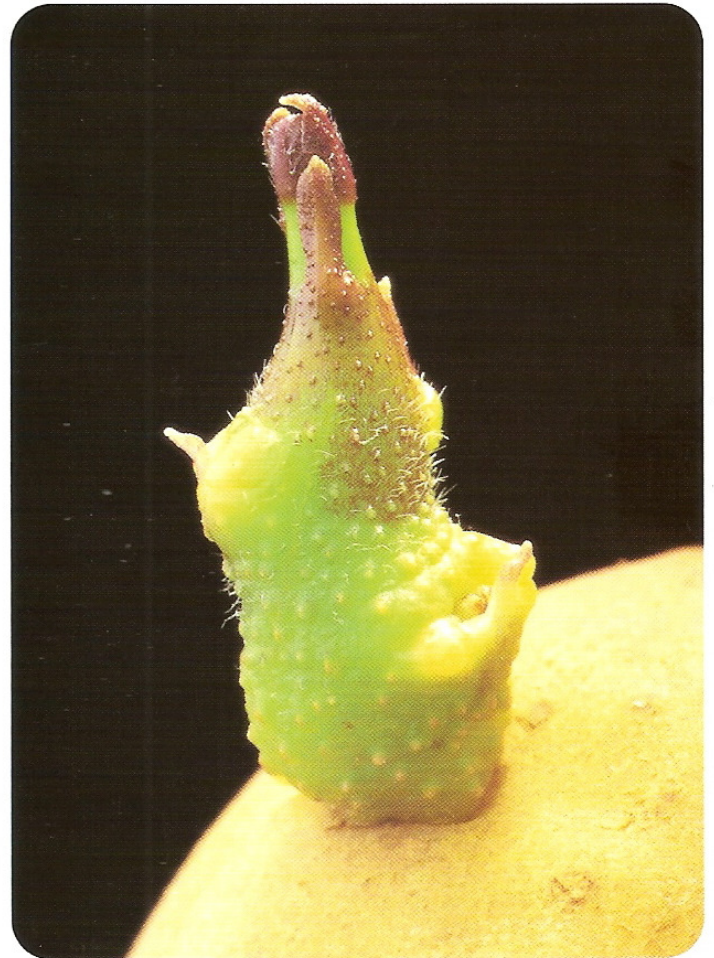
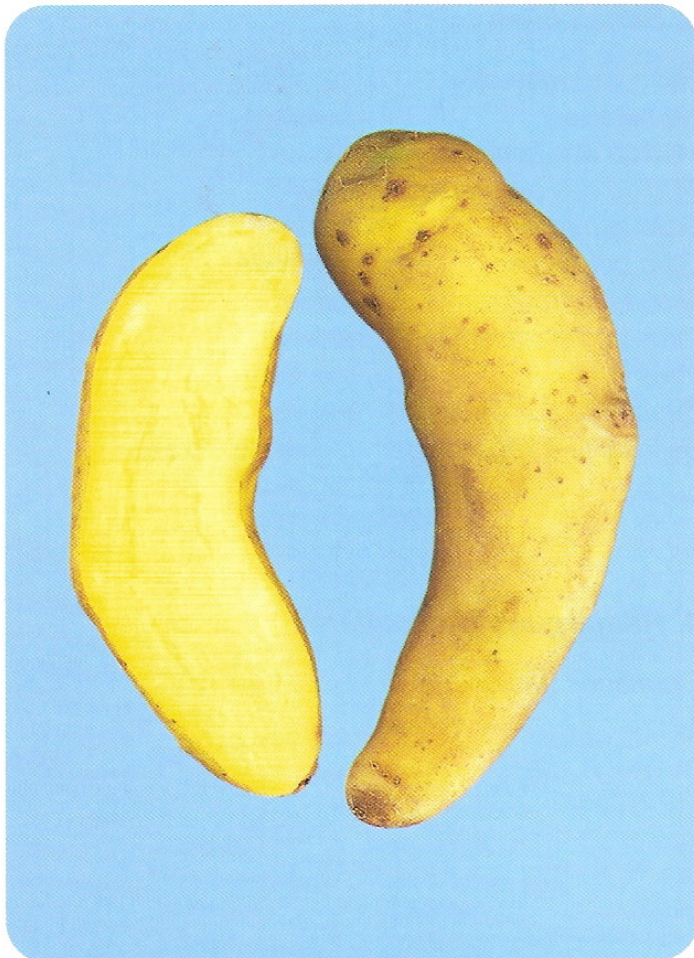
*Maturité*

*Obtenteur*

*Ascendance*

*Inscription sur  
la liste officielle*

*Représentant*



### 1. Morphologische Merkmale

Knolle: Form: nierenförmig  
Grösse: kleinfallend  
Augen: flach bis mitteltief  
Fleischfarbe: gelb  
Schale: gelb

Stengel: mittelhoch, mitteldeckend,  
schwach pigmentiert

Blatt: hellgrün, nicht glänzend

Blüten: rotviolett, mit grossen weissen Spitzen,  
mittelstark blühend

### 1. Caractères morphologiques

Tubercule: forme: réniforme  
taille: petite  
yeux: superficiels à mi-profonds  
chair: jaune  
peau: jaune

Tige: de taille moyenne, port mi-étalé,  
avec légère pigmentation

Feuille: vert clair, mate

Fleur: rouge violacé,  
grandes pointes blanches,  
floraison moyennement abondante



## 2. Werteigenschaften

|                       |                 |
|-----------------------|-----------------|
| Ertrag:               | niedrig         |
| Kalibrierausbeute:    | niedrig         |
| Stärkegehalt:         | mittel (12-15%) |
| Stärkeertrag:         | niedrig         |
| Kochtyp:              | A               |
| Verfärbung            |                 |
| roh:                  | niedrig         |
| gekocht:              | keine           |
| Reduzierende Zucker:  | mittel          |
| Verarbeitungseignung: | Gastronomie     |

## 3. Anfälligkeiten

|                                 |                 |
|---------------------------------|-----------------|
| Krebs:                          | anfällig        |
| Nematoden:                      | anfällig        |
| Krautfäule:                     | stark           |
| Braunfäule:                     | stark           |
| Flachschorf:                    | gering          |
| Pulverschorf:                   | mittel          |
| Eisenfleckigkeit:               | gering          |
| Blattroll:                      | stark           |
| Virus Y:                        | stark           |
| Schlagempfindlichkeit:          | stark           |
| Abkeimungs-<br>empfindlichkeit: | mittel bis hoch |

## 4. Besondere Hinweise

Sehr kurze Keimruhe

## 2. Caractéristiques agronomiques et technologiques

|                                   |                         |
|-----------------------------------|-------------------------|
| <i>Rendement:</i>                 | <i>faible</i>           |
| <i>Calibre commercial:</i>        | <i>faible</i>           |
| <i>Teneur en amidon:</i>          | <i>moyenne (12-15%)</i> |
| <i>Rendement amidon:</i>          | <i>faible</i>           |
| <i>Type culinaire:</i>            | <i>A</i>                |
| <i>Altération de la couleur</i>   |                         |
| <i>chair crue:</i>                | <i>faible</i>           |
| <i>chair cuite:</i>               | <i>nulle</i>            |
| <i>Sucres réducteurs</i>          |                         |
| <i>(teneur):</i>                  | <i>moyenne</i>          |
| <i>Utilisation technologique:</i> | <i>gastronomie</i>      |

## 3. Sensibilités

|                                  |                         |
|----------------------------------|-------------------------|
| <i>Galle verruqueuse:</i>        | <i>sensible</i>         |
| <i>Nématodes:</i>                | <i>sensible</i>         |
| <i>Mildiou des fanes:</i>        | <i>élevée</i>           |
| <i>Mildiou des tubercules:</i>   | <i>élevée</i>           |
| <i>Gale commune:</i>             | <i>faible</i>           |
| <i>Gale poudreuse:</i>           | <i>moyenne</i>          |
| <i>Taches de rouille:</i>        | <i>faible</i>           |
| <i>Virus de l'enroulement:</i>   | <i>élevée</i>           |
| <i>Virus Y:</i>                  | <i>élevée</i>           |
| <i>Sensibilité aux chocs:</i>    | <i>élevée</i>           |
| <i>Sensibilité à l'égermage:</i> | <i>moyenne à élevée</i> |

## 4. Remarques particulières

*Dormance très courte*

Ratte ist eine Gartensorte, die vorwiegend für Gemüseproduzenten und Hobby-Gärtner vorgesehen ist.

*Ratte est une variété potagère principalement destinée aux maraîchers et jardiniers amateurs.*