

## Kartoffeln

Speisesorte

Reifegruppe

Züchter

Abstammung

Aufnahme in die  
Sortenliste

Vertreter

# Victoria

mittelfrüh bis mittelspät/  
*mi-précoce à mi-tardive*

ZPC Holland BV  
NL-8300 BD Leuwarden

Agria × Ropta J 861

2002

Schweiz. Saatgutproduzenten-Verband/  
*Association suisse des producteurs  
de semences*  
CH-1567 Delley

## Pommes de terre

*Variété de consommation*

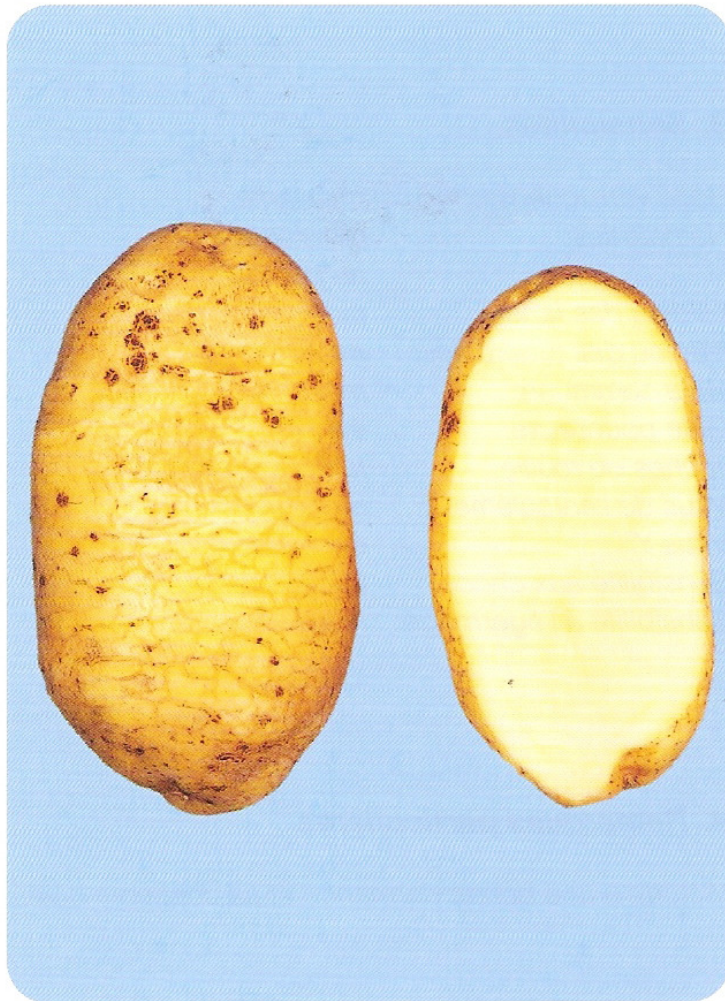
*Maturité*

*Obtenteur*

*Ascendance*

*Inscription  
sur la liste suisse*

*Représentant*



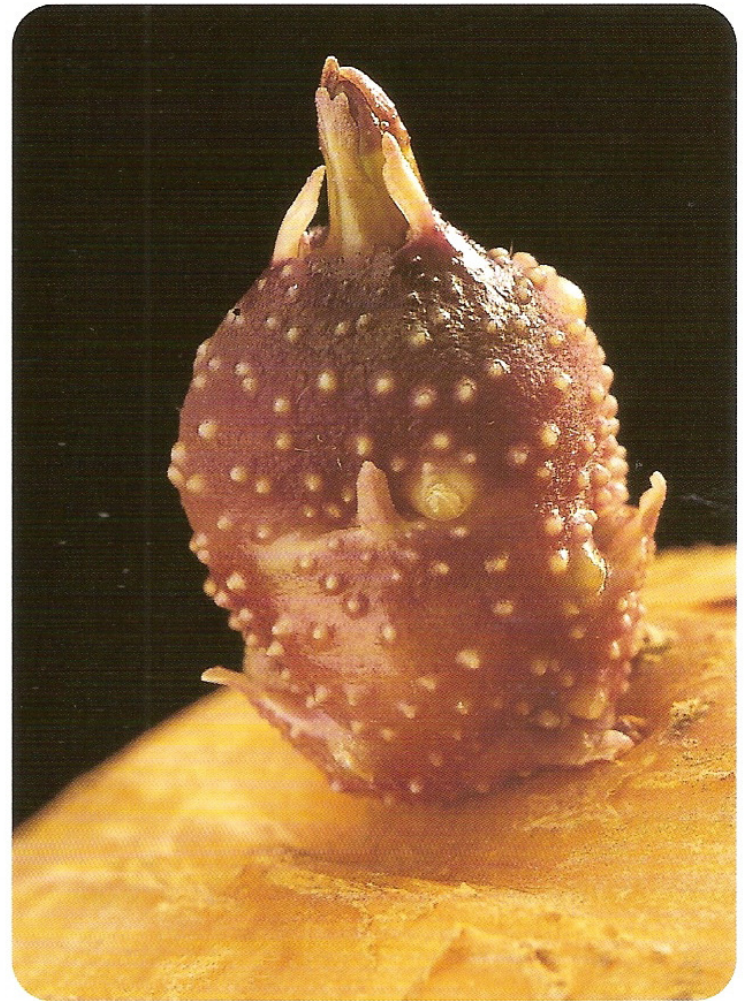
### 1. Morphologische Merkmale

Knolle      Form:          lang- bis kurzoval  
              Grösse:        gross  
              Augen:         flach  
              Fleischfarbe: gelb  
              Schale:        gelb

Stängel    mittelhoch, mittelaufrecht,  
              violette Stängelbasis

Blatt        graugrün

Blüten     crème, mittel bis stark blühend



### 1. Caractères morphologiques

Tubercule    forme:          oblongue à oblongue courte  
              taille:         grosse  
              yeux:         superficiels  
              chair:         jaune  
              peau:         jaune

Tige        de taille moyenne, port mi-dressé,  
              violette à la base

Feuille     gris-vert

Fleur        crème, floraison moyenne à abondante



## 2. Werteigenschaften

Ertrag:	hoch
Kalibriererausbeute:	hoch
Stärkegehalt:	niedrig bis mittel (12-15,5%)
Stärkeertrag:	mittel
Kochtyp:	B
Verfärbung	
roh:	gering
gekocht:	gering
Reduzierende Zucker:	gering (0,16 bis 0,20%, TS)
Verarbeitungseignung:	Frites
Vorkeimdauer:	5 Wochen

## 3. Anfälligkeiten

Krebs:	nicht anfällig
Nematoden:	nicht anfällig (Pathotyp Ro <sub>1</sub> )
Krautfäule:	mittel
Braunfäule:	mittel
Flachschorf:	mittel bis stark
Pulverschorf:	hoch
Eisenfleckigkeit:	gering bis mittel
Blattroll:	mittel
Virus Y:	stark
Schlagempfindlichkeit:	gering bis mittel
Abkeimungs- empfindlichkeit:	mittel bis stark

## 4. Besondere Hinweise

Keimruhe ist ausgeprägt, Knollen lagern sich gut.

## 2. Caractéristiques agronomiques et technologiques

Rendement:	élevé
Calibre commercial:	élevé
Teneur en amidon:	moy. à faible (12-15,5%)
Rendement amidon:	moyen
Type culinaire:	B
Altération de la couleur	
chair crue:	faible
chair cuite:	faible
Sucres réducteurs	
(teneur):	faible (0,16 à 0,20%, MS)
Utilisation technologique:	frites
Prégermination:	5 semaines

## 3. Sensibilités

Galle verruqueuse:	résistante
Nématodes:	résistante au pathotype Ro <sub>1</sub>
Mildiou des fanes:	moyenne
Mildiou des tubercules:	moyenne
Gale commune:	moyenne à élevée
Gale poudreuse:	élevée
Taches de rouille:	faible à moyenne
Virus de l'enroulement:	moyenne
Virus Y:	élevée
Sensibilité aux chocs:	faible à moyenne
Sensibilité à l'égermage:	moyenne à élevée

## 4. Remarques particulières

Victoria a une bonne dormance et se conserve bien.

Victoria ist eine mittelfrühe, eher grossfallende Speisesornte mit einer sehr vielseitigen Verwendungseignung für Frites, Kartoffelstock und Rösti,

Victoria est une variété mi-précoce à mi-tardive qui produit d'assez gros tubercules. Elle convient bien à la préparation de rösti, frites, pommes nature et pommes purée.